



SURFACE PUMPS



JET-P



Elettropompe Autoadescanti con una girante Self Priming Electric Pumps with one impeller

Prevalenza: 42 mt. ÷ 50 mt.
Portata: 2,4 m³/h ÷ 9 m³/h
Potenza nominale : 0,6 (0,8 HP) ÷ 1,5 kW (2 HP)

Applicazioni

- Pressurizzazione di impianti domestici e piccola irrigazione;
- Movimentazione di liquidi non aggressivi per usi civili ed industriali;
- Impianti di lavaggio, inserimento su macchinari più complessi per usi industriali.
- Impianti dove è necessario l'autoadescamento.

Caratteristiche di costruzione

- Motore elettrico ad induzione a 2 poli adatto a servizio continuo;
- Lamierini per statore a bassa perdita specifica;
- Isolamento in Classe F;
- Protezione IP 44;
- Protezione termica per i modelli monofase, per i modelli trifase la protezione è a cura dell'utente;

Speciali voltaggi e frequenze a richiesta.
Disponibile motori UL list.

Caratteristiche di funzionamento

- a 3450 rpm 60 Hz

Le prestazioni valgono per liquidi con densità:
 $\rho = 1,0 \text{ kg/dm}^3$ ed una viscosità $\nu = 1 \text{ mm}^2/\text{s}$

Pump head: 42 mt. ÷ 50 mt.
Delivery: 2,4 m³/h ÷ 9 m³/h
Rated output : 0,6 (0,8 HP) ÷ 1,5 kW (2 HP)

Applications

- For domestic systems and small irrigation system pressurisation.
- Handling of non aggressive civil and industrial liquids.
- For washing systems and for insertion into complex industrial machinery and lines.
- For any application requiring a self priming system..

Design engineering

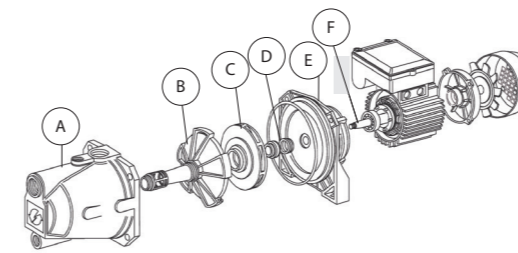
- 2 pole electric induction motor for continuous operations;
- Stator made with low-loss laminated electric sheet steel;
- Insulation Class F;
- IP 44 protection level;
- Thermal protection for single-phase models; the user is responsible for supplying protection for the three-phase models;

Performance

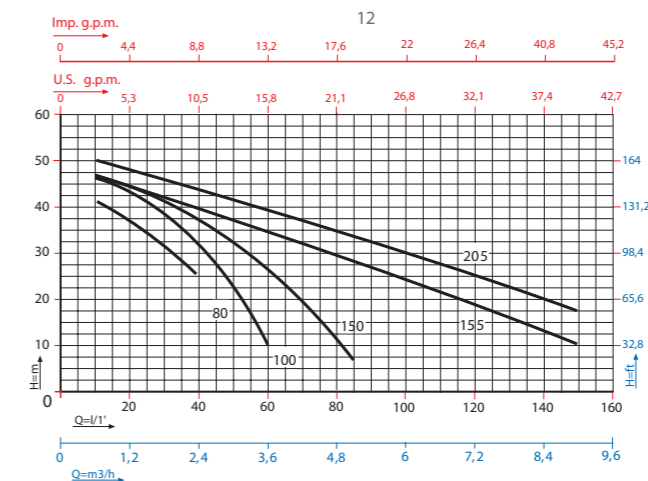
- at 3450 rpm 60 Hz

The performance data holds true for liquids:
 $\rho = 1,0 \text{ kg/dm}^3$ density and a $\nu = 1 \text{ mm}^2/\text{s}$ viscosity.

Tabella materiali / Materials table:



Pos.	COMPONENTI COMPONENTS	MATERIALE MATERIALS
A	Corpo pompa Pump body	Ghisa Cast iron
B	Venturi Pump body	Noryl
C	Girante Impeller	Noryl (Ottone a richiesta) (Brass on request)
D	Tenuta meccanica Mechanical seal	Ceramica - Grafite Ceramic- graphite
E	Flangia Flange	Ghisa Cast iron
F	Albero (lato pompa) Shaft (pump face)	Aisi416 acciaio inox Stainless steel aisi416



MODELLO MODEL	VOLTAGGIO VOLATAGE	P2 nom.		P1 max kW	AMPERE		m ³ /h l/min.	DATI IDRAULICI HYDRAULIC								
		HP	kW		1 x 115V 60Hz	1 x 220V 60Hz		0.6	1.2	1.8	2.4	3	3.6	7.2	8.4	9
JET-P 80 M	1 X 115 -220 V	0.8	0.6	0.8	9.8	4.8	H (m)	42	36	30	25	-	-	-	-	-
JET-P 100 M	1 X 115 -220 V	1	0.75	1.05	11.6	5.8		47	42	37	32	27	10	-	-	-
JET-P 150 M	1 X 115 -220 V	1.2	0.9	1.2	13.4	6.2		47	42	38	34	29	25	-	-	-
JET-P 155 M	1 X 220 V	1.5	1	1.9	-	9		47	45	42.5	40	37.5	35	18	12.5	10
JET-P 205 M	1 X 220 V	2	1.5	2.1	-	10.3		50	48.5	47.5	44	41.5	40	25	20	16

DIMENSIONE IMBALLI SIZE PACKAGING					
MODELLO MODEL	DNA ASPIR. DNA ASPIR.	DNM MANDATA OUTLET	DIMENSIONE SCATOLA		
			L	M	2
JET-P 80	1"	1"	200	455	240
JET-P 100	1"	1"	200	455	240
JET-P 150	1"	1"	200	455	240
JET-P 155	1"1/2	1"	235	520	260
JET-P 205	1"1/2	1"	235	520	260